



SYLVACCTES

DES FORÊTS POUR DEMAIN



Lumière du soir sur les épicéas et sapins du Haut Giffre - Photo Oliver GOUGH

ASSOCIATION RECONNUE
D'INTÉRÊT GÉNÉRAL



Liberté • Égalité • Fraternité
RÉPUBLIQUE FRANÇAISE



SOMMAIRE

L'EDITO

DES FORETS POUR DEMAIN

NOS TEMPS FORTS 2020

ZOOM SUR LE PROGRAMME

« FORETS EN CRISE CLIMATIQUE »

SYLV'ACCTES / MISSION & ACTIONS

NOTRE GOUVERNANCE

NOS PARTENAIRES

CHIFFRES CLEFS

NOTRE BILAN FINANCIER



L'EDITO

Raymond Vial, Président de Sylv'ACCTES

Malgré son caractère tout particulier, 2020 fut encore une année riche de réalisations pour Sylv'ACCTES. Désormais associée avec 25 massifs forestiers, notre association accompagne, au plus près des attentes locales, une gestion des forêts plus vertueuse, soucieuse de l'intérêt général. Ainsi, cette année, grâce aux soutiens financiers de nos partenaires entreprises et collectivités, ce sont près de 900 hectares de travaux forestiers qui ont été accompagnés pour environ 700 000€ d'investissement au cœur des territoires.

Cette année 2020 a également marqué l'ouverture de notre action vers une nouvelle région. Comme vous le découvrirez un peu plus loin, Sylv'ACCTES expérimente la reproductibilité de son action en Occitanie avec l'appui de deux partenaires locaux : la Fédération des Parcs Naturels Régionaux et l'association des Communes Forestières. Cinq massifs forestiers sont mobilisés depuis septembre pour conduire les phases de concertation préalable aux financements de Sylv'ACCTES. Malgré le contexte sanitaire, plus de 150 élus, forestiers, représentants d'associations naturalistes, chercheurs se sont mobilisés durant l'automne. Je tiens ici à les remercier pour leur implication.

L'année s'est terminée avec notre première campagne de levée de fonds « J'aime ma forêt ». Cette campagne a été créée en partenariat avec notre « Cercle des Entreprises pour la Forêt » et la Banque Populaire Auvergne Rhône-Alpes. Relayée par de nombreuses entreprises, collectivités et ambassadeurs, elle nous a permis de toucher le grand public pour, à la fois sensibiliser, et impliquer les citoyens dans notre cause : « Préserver le patrimoine forestier au cœur des territoires ». Cette campagne sera désormais proposée à tous nos massifs forestiers partenaires pour accompagner financièrement leurs travaux forestiers.

Je remercie à nouveau tous les acteurs de notre « communauté Sylv'ACCTES » qui se sont impliqués pour permettre ces réussites en 2020 et, qui présagent de belles évolutions pour notre association dès 2021 !



DES FORETS POUR DEMAIN

« La lutte contre le **réchauffement climatique** est un **défi posé à l'humanité**. De la qualité des réponses qui seront apportées, dépendra la pérennité de nos sociétés. Cette réflexion impose la remise en question de certains modèles de développement mais aussi de certaines fonctions assignées aux écosystèmes, supports de notre avenir.

Les forêts sont, après les océans, les plus importants puits de carbone. Elles compensent **19%** des émissions mondiales anthropiques annuelles de gaz à effet de serre.

Le groupe d'experts International sur l'Evolution du Climat (GIEC) considère dans son quatrième rapport que « *sur le long terme, une stratégie de gestion durable des forêts visant à **maintenir ou à augmenter le stock de carbone en forêt tout en approvisionnant la filière bois** (grume, fibre et énergie) à un niveau de prélèvement durable, génèrera les bénéfices d'atténuation maximum* ».

Ainsi, la gestion durable de la forêt française a un triple effet sur l'atténuation de l'effet de serre : **la séquestration de carbone en forêt, le stockage dans les produits bois et la substitution de matériaux ou d'énergies fossiles**. Par ailleurs, les forêts sont source de nombreux autres **services écosystémiques** ou **socio-environnementaux** : protection de l'air/du sol/eau/biodiversité/paysage, espace de loisirs et production d'une matière première renouvelable, pourvoyeuse d'emplois : le bois.

Sylv'ACCTES a pour objet d'accompagner l'acte de **gestion forestière vertueux** dans une **dynamique intergénérationnelle**. Son objet est donc technique et appelle un domaine d'expertise : celui de la sylviculture, savoir-faire séculaire en France (ordonnance de Brunoy de 1346 : « [...] *Que les forêts se puissent perpétuellement soutenir en bon état* »). L'objet de la structure se veut vertueux pour la planète, l'environnement et la Nation par la production de biens (bois d'œuvre, bois d'industrie et bois énergie...) et services (biodiversité, paysages, qualité de l'air, de l'eau...). »

[...]

Extrait du Référentiel Sylv'ACCTES version 9

NOS TEMPS FORTS

RAPPORT
D'ACTIVITE
2020





7 NOUVEAUX TERRITOIRES

Avril 2020

- Le massif du Chablais - Syndicat Intercommunal d'Aménagement du Chablais (SIAC)
- La Vallée de Thônes - Communauté de Communes de la Vallée de Thônes (CCVT)
- Massif de Belledonne
- Massif du Vercors - Parc Naturel Régional du Vercors
- Sud Isère - Communautés de communes du Trièves, de l'Oisans et de la Matheysine
- Massif de la Chartreuse - Parc Naturel Régional de Chartreuse
- Vichy communauté

SYLV'ACCTES S'EXPERIMENTE EN OCCITANIE

JUILLET 2020



En juillet 2020, une convention de partenariat a été signée entre Sylv'ACCTES, 5 Parcs Naturels Régionaux d'Occitanie (Grands Causses, Haut Languedoc, Pyrénées Ariégeoises, Pyrénées Catalanes, Aubrac) et l'association des Communes Forestières d'Occitanie. Plus de 150 participants se sont mobilisés pour participer aux premières démarches d'identifications des urgences sylvicoles de leurs territoires. Un comité technique à l'image de celui d'Auvergne Rhône-Alpes a été constitué mobilisant les associations de protection de la nature, les acteurs forestiers (CNPFF/ONF), l'interprofession bois, l'Etat et la Région.

VIDEO CHARTREUSE

Octobre 2020

Un grand merci aux **Liqueurs Chartreuse** pour ce magnifique film qui met en lumière l'action que nous portons et notre **projet commun de mise en valeur et de préservation de nos forêts**. Merci également aux équipes de l'ONF qui œuvre à nos côtés pour déployer une sylviculture vertueuse et merci au **PNR de Chartreuse** qui porte le Projet Sylvicole territorial.

Vous pouvez lire l'article en entier : <https://sylvacctes.org/2020/10/28/saison-2020/>





CAMPAGNE DE DON

Novembre 2020

j'♥ ma forêt

« J'aime ma forêt » est la **campagne de don** lancée par Sylv'ACCTES le 9 novembre 2020 (clôturée le 26 décembre 2020) en **direction du grand public, relayée par les entreprises** et collectivités partenaires. Le « **Cercle des Entreprise pour la Forêt** » de notre association (rassemblant une dizaine d'entreprises), a permis d'accompagner la réflexion de Sylv'ACCTES sur les messages, le public et la forme d'une telle campagne. La Banque Populaire Auvergne Rhône-Alpes, en rejoignant le projet a, au-delà de son soutien financier, accueilli la campagne sur sa **plateforme de crowdfunding Kocoriko**.

Les contreparties ont été offertes par nos partenaires : Les liqueurs Chartreuse, Opinel, Manufacture d'Histoire Deux Ponts, Brasseries du Mont Blanc, Wood Stock Création et les photographies d'Oliver Gough.

OBJECTIF

Financer la **régénération des forêts ravagées par les crises climatiques** pour construire la forêt de demain sur les massifs de la **Chartreuse, du Mont-Blanc et des Bauges**.

Avec **25 000 €**, nous finançons des travaux forestiers pour régénérer plus de **16 hectares de forêt**, permettant de sélectionner et d'accompagner **12 000 arbres d'avenir**.

Participer à la campagne permet de contribuer à la **préservation de notre patrimoine forestier**.

POURQUOI ?

Chaque année, **nos forêts sont victimes du changement climatique**. Les forêts se fragilisent et sont menacées par des **sécheresses, attaques parasitaires, tempêtes, incendies**.

Les plus vulnérables ne résistent pas à ces attaques et **finissent par s'effondrer** (perte de biodiversité).

Ces phénomènes s'amplifient **et peuvent impacter des surfaces conséquentes de nos massifs forestiers** si rien n'est fait pour les rendre plus résilients.



Bilan de la campagne

13 700€ levé auprès de 98 contributeurs
7 000 arbres sélectionnés & accompagnés
pour régénérer les forêts victimes
du changement climatique

La campagne a été relayée par de nombreuses entreprises et territoires permettant de toucher un grand nombre de personnes. Des articles et des reportages radio et TV ont également permis d'assurer une bonne diffusion de l'information.

Cette première campagne a permis de faire connaître l'action de Sylv'ACCTES en touchant des publics jusque-là inaccessibles pour notre jeune association. La marque « J'aime ma forêt » s'est avérée très forte en termes d'image et de ressenti.

La campagne a également permis de commencer à structurer une communauté composée d'entreprises, d'ambassadeurs et de citoyens sensibilisés à l'action de l'association. Elle a généré des témoignages et dons de sylviculteurs bénéficiaires de Sylv'ACCTES nous félicitant pour notre action.

En capitalisant sur ces retours d'expériences, notre association va désormais proposer la campagne à tous ces **territoires partenaires volontaires**. Il s'agit de lever des fonds de manière plus ciblée à l'échelle des massifs concernés, permettant de sensibiliser et d'impliquer financièrement les acteurs économiques du territoire dans la préservation de leur forêt.



ZOOM SUR LE PROGRAMME

OBJECTIF

Le programme « Forêts en crise climatique » de Sylv'ACCTES vient compléter le champ d'intervention de l'association en permettant de conduire des actions sylvicoles d'urgence sur des forêts très impactées par le changement climatique (très forte mortalité liée à des pathogènes, à des sécheresses estivales répétées, des tempêtes...).

Ce programme a été lancé lors de l'assemblée générale 2020, ces aspects techniques de mise en œuvre ont fait l'objet d'une validation préalable par le comité scientifique et technique de l'association.

COMMENT ?

Par une levée de fonds de 1,5M€ sur 3 ans pour accompagner 1500 hectares de forêts (soit environ 750 000 arbres d'avenirs) face au changement climatique en soutenant 850 sylviculteurs.



RAPPORT
D'ACTIVITE
2020



La méthode Sylv'ACCTES :

RESTAURER, ACCOMPAGNER, ENRICHIR

La forêt a en elle-même la capacité d'assurer son propre renouvellement et son adaptation progressive à de nouvelles conditions climatiques. Mais il lui faut du temps et, des petits coups de pouce peuvent être nécessaires vu notamment la rapidité de la transition climatique. L'action de Sylv'ACCTES vise, dans un premier temps, à stimuler ces dynamiques de réaction naturelle des peuplements forestiers.

Ensuite, on sélectionne les arbres dit « d'avenirs » (entre 200 et 400 arbres par ha) et on va les accompagner dans leur croissance tout au long du cycle de gestion forestière. La plantation n'intervient qu'en complément, dans certains cas particuliers : accident climatique et/ou déficit de régénération naturelle.

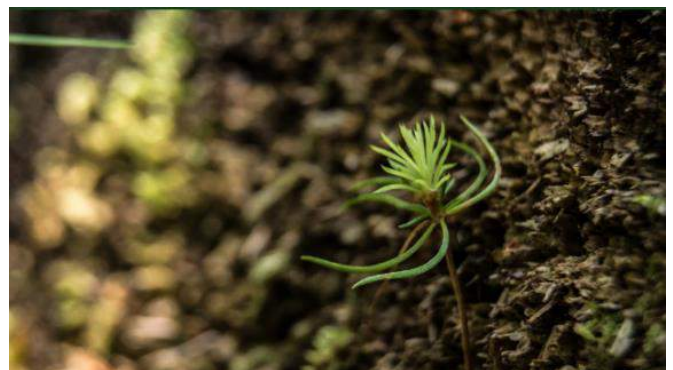
On parle alors de compléments de régénération qui peuvent être l'occasion de diversifier les essences d'arbres, ou d'introduire des provenances plus méridionales dans le contexte du changement climatique.

LA REGENERATION NATURELLE

La régénération naturelle est l'aptitude d'une forêt à se renouveler par elle-même grâce à la germination des graines produites par les arbres du peuplement.

Cette régénération peut être accompagnée par des opérations de sylviculture qui vont créer des conditions favorables à la germination et à la croissance des jeunes arbres de différentes essences.

Cette technique à la fois écologique et économique représente la majorité des opérations de sylviculture financées par Sylv'ACCTES pour construire la forêt de demain.



LES ARBRES D'AVENIR

Arbres sélectionnés pour leur qualité et leur vigueur sur lesquels les forestiers concentrent les travaux d'amélioration



NOTRE MISSION

PRESERVER LE PATRIMOINE FORESTIER
AU COEUR DES TERRITOIRES

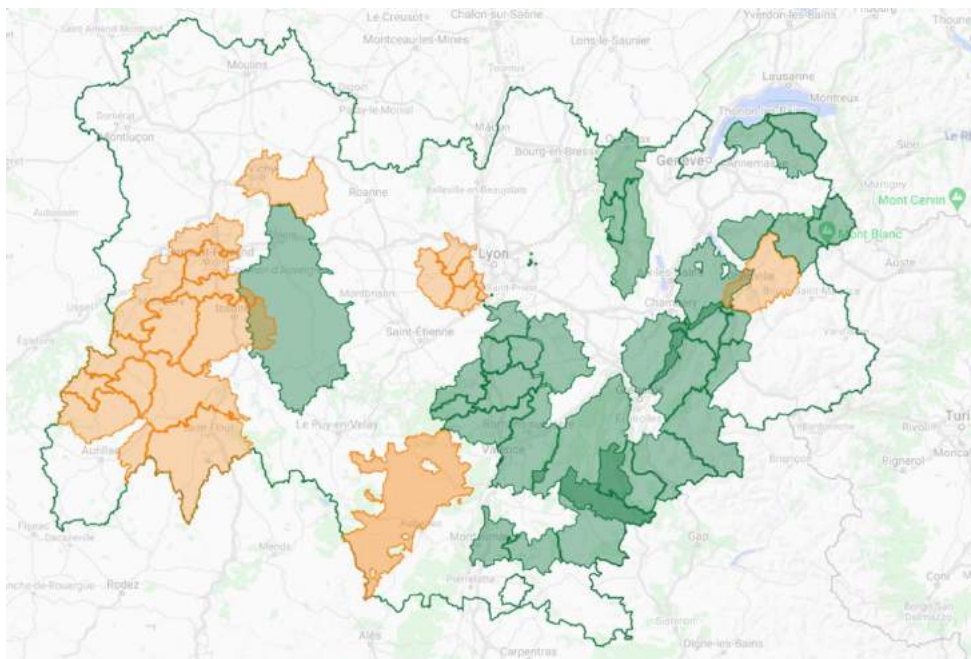
En finançant des actions forestières qui ont systématiquement un impact positif sur le climat, la biodiversité et les paysages, Sylv'ACCTES donne la possibilité aux entreprises et collectivités de financer localement des actions forestières vertueuses pour construire les forêts de demain.



PRESENCE DE SYLV'ACCTES

EN AUVERGNE-RHÔNE-ALPES

Le déploiement de Sylv'ACCTES sur un territoire forestier repose sur une **concertation locale**. Cette concertation mobilise les collectivités locales, les associations de protection de la nature, les usagers et les forestiers.

L'objectif est **d'identifier les urgences sylvicoles et les actions à mener** pour que les forêts continuent de générer leurs **effets positifs** (puits de carbone, biodiversité, production de bois, qualité de l'eau...). Ces urgences sont traduites sous forme d'itinéraires sylvicoles regroupés dans le **Projet Sylvicole Territorial (PST)**.



-  PST (Projet Sylvicole Territorial) fin 2020
-  PST en cours de développement

Sylv'ACCTES

Association loi 1901
Reconnue d'intérêt général



Membre des réseaux :



*Distinguée par le comité français
de l'IUCN dans son programme
« Solutions Fondées sur la Nature »*

NOS ACTIONS EN FORETS

- **FAVORISER** les dynamiques de régénération naturelles au profit des essences forestières les plus adaptés.
- **DIVERSIFIER** les essences et les classes d'âges pour rendre la forêt plus résistante.
- **SELECTIONNER ET ACCOMPAGNER** les arbres qui feront la forêt de demain : les arbres d'avenirs.
- **PLANTER** des essences d'arbres adaptées quand la régénération naturelle est trop faible ou inadaptée.
- **LIMITER LES COUPES D'ARBRES** pour préserver les sols.
- **CONSERVER** des arbres morts ou remarquable pour la biodiversité.



CONTRÔLE DES DOSSIERS

30% des dossiers financés sont contrôlés sur le terrain chaque année par un organisme de certification spécialisé : Fortea Consulting, affilié à SGS.

100% de taux de réussite de contrôle sur les campagnes de travaux réalisées. Ce taux reflète la rigueur des opérateurs dans le respect des préconisations Sylv'ACCTES.

COMITE SCIENTIFIQUE ET TECHNIQUE

Un comité régional indépendant, constitué de forestiers, d'associations de protection de la nature et de chercheurs, se réunit pour s'assurer de la comptabilité des propositions des forestiers avec notre ambition.

Cette analyse s'appuie sur quatre indicateurs innovants développés et déposés par Sylv'ACCTES sur : le climat, la biodiversité, les bénéfices sociaux et économiques.





NOTRE GOUVERNANCE



Sylv'ACCTES est administrée par son **Conseil d'Administration**. Pour traiter des affaires courantes, un bureau est constitué et composé d'un **président**, d'un **secrétaire** et d'un **trésorier**. A noter que la fonction de président est exclusivement ouverte aux membres des collèges membres fondateurs et financeurs. Également, le conseil d'administration de Sylv'ACCTES s'adjoit les compétences d'un **comité scientifique et technique** ayant pour rôle de délivrer auprès du conseil d'administration des avis consultatifs sur les **Projets Sylvicoles Territoriaux©** proposés à Sylv'ACCTES.

Sylv'ACCTES s'appuie sur une Assemblée Générale qui regroupe l'ensemble des membres de ses 4 collèges.

Le collège des membres fondateurs

Le collège des membres financeurs

Le collège des Projets Sylvicoles Territoriaux©

Le collège des amis de Sylv'ACCTES

NOS MEMBRES FONDATEURS



GRAND LYON
la métropole



COMMISSAIRE AUX COMPTES



Les comptes sociaux de l'association sont audités et certifiés chaque année par le commissaire aux comptes puis approuvés par le conseil d'administration.

Ils comprennent les comptes annuels, les comptes détaillés et un rapport sur les conventions réglementées.

LE BUREAU

Raymond VIAL
Président

Thierry de LIGNEROLLES
Trésorier

Pierre ATHANAZE
Secrétaire

Le 16 février 2018, l'association Sylv'ACCTES a bénéficié d'un rescrit fiscal délivré par la Direction Générale des Finances Publiques (DGFIP). Ce rescrit a établi que l'association est un organisme d'intérêt général œuvrant à la défense de l'environnement naturel.



NOS PARTENAIRES PUBLICS

Région

Auvergne Rhône-Alpes

Métropoles/Agglomérations

Arlysère
Bourg-en-Bresse Agglomération
Haut-Bugey Agglomération
Vichy Agglomération
Métropole du Grand Lyon
Clermont Auvergne Métropole

Communautés de communes

Bièvre Isère
Bugey Sud
Cœur de Savoie
Diois
Dieulefit Bourdeaux
Sud Isère (Matheysine – Oisans – Trièves)
Pays du Mont Blanc
Vallée de Chamonix Mont Blanc
Vallée de Thônes
Le Grésivaudan

Parcs Naturels Régionaux

Bauges
Chartreuse
Livradois Forez
Monts d'Ardèche
Pilat
Vercors
Haut Languedoc
Pyrénées Catalanes
Pyrénées Ariégeoises
Grands Causses
Aubrac

Chartes Forestières

Espace Belledonne
Bas Dauphiné Bonnevaux
Chambaran
Syndicat Intercommunal d'Aménagement du Chablais



NOS PARTENAIRES PRIVÉS



CHARTREUSE

ÖkoFEN



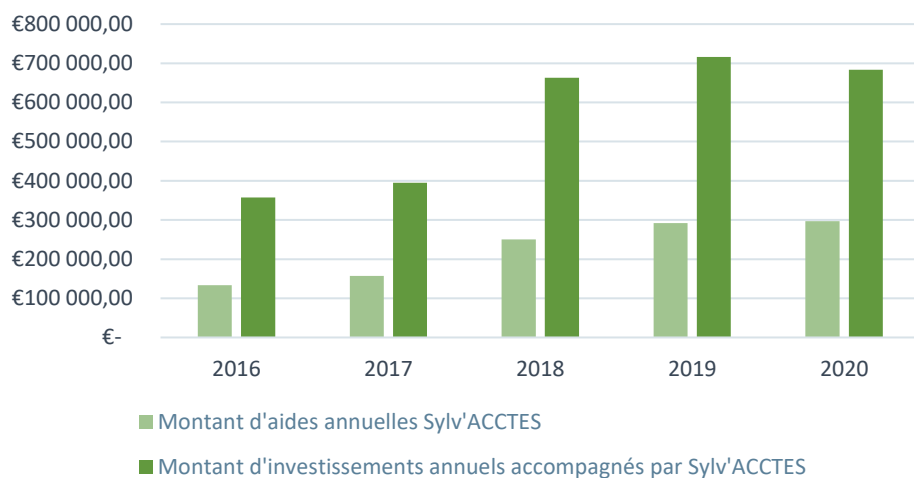
Le Cercle des Entreprises pour la Forêt a été créé en 2019. Il formalise le lien particulier entre Sylv'ACCTES et ses entreprises partenaires ayant une appétence pour la forêt. Le but est de prendre le temps de réfléchir ensemble à la sauvegarde de notre patrimoine forestier en identifiant des actions concrètes. Les énergies, les réseaux et les bonnes idées sont ainsi mises en commun. Exemple de réalisation : la course solidaire organisée en Chartreuse en 2019 et la campagne « J'aime ma forêt » en 2020.

Le Cercle est aussi un moyen de partager des connaissances, des compétences et son expérience autour de la forêt.

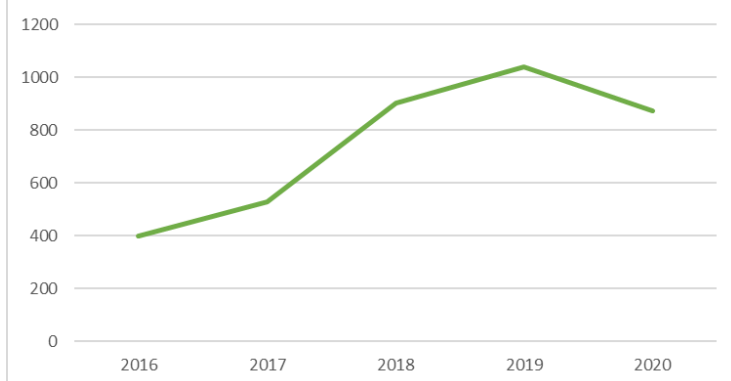


Depuis 2016

Aides et investissements annuels de Sylv'ACCTES



Surface annuelle de travaux Sylv'ACCTES (en Ha)



CHIFFRES CLES

- 2,8M€ d'investissement
- 1,131M€ d'aides
- 3 967 ha de travaux forestiers
- 492 bénéficiaires

En 2020

13 000

arbres plantés pour diversifier les forêts

99

forestiers engagés avec Sylv'ACCTES

433 700 €

levés par Sylv'ACCTES auprès des collectivités et entreprises.

2 500

arbres remarquables* conservés

683 000 €

investis dans la forêt de demain

25 massifs forestiers partenaires

873 hectares de forêts accompagnés vers une gestion vertueuse

*vieux arbres refuges d'une grande biodiversité.



BILAN FINANCIER

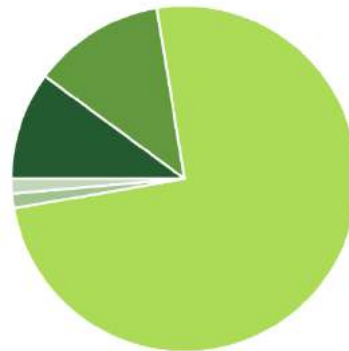
L'année 2020, malgré la situation sanitaire, aura été finalement une année riche d'actions pour Sylv'ACCTES. Les comptes de l'exercice clôturés au 31 décembre 2020 ont été approuvés par le conseil d'administration du 23 avril 2021 et certifiés sans réserve par le commissaire aux comptes.

L'exercice se solde par un résultat légèrement excédentaire de 3 088€.

Ce résultat témoigne de la capacité de Sylv'ACCTES à assurer sa montée en puissance de manière proportionnée tant en termes de développement sur de nouveaux territoires que dans sa capacité à fédérer les entreprises, les collectivités, les forestiers et désormais les citoyens autour de son action.

RESSOURCES - 2020

■	Adhésions des membres Sylv'ACCTES	90 679,00 €
■	Mécénat et dons affectés	110 885,00 €
■	Subventions pour travaux sylvicoles	672 497,00 €
■	Subventions sur projets spécifiques	12 323,00 €
■	Autres produits dont produits exceptionnels	12 258,00 €
TOTAL		898 642,00 €



CHARGES - 2020

■	Aides aux travaux sylvicoles engagées <i>incluant le contrôle des travaux sylvicoles</i>	645 802,00 €
■	Charges de structure	107 552,00 €
■	Prestations externes	137 790,00 €
■	Charges exceptionnelles	4 410,00 €
TOTAL		895 554,00 €
Résultat		3 088,00 €

